

CATÁLOGO DO ITEM IMPORTADO

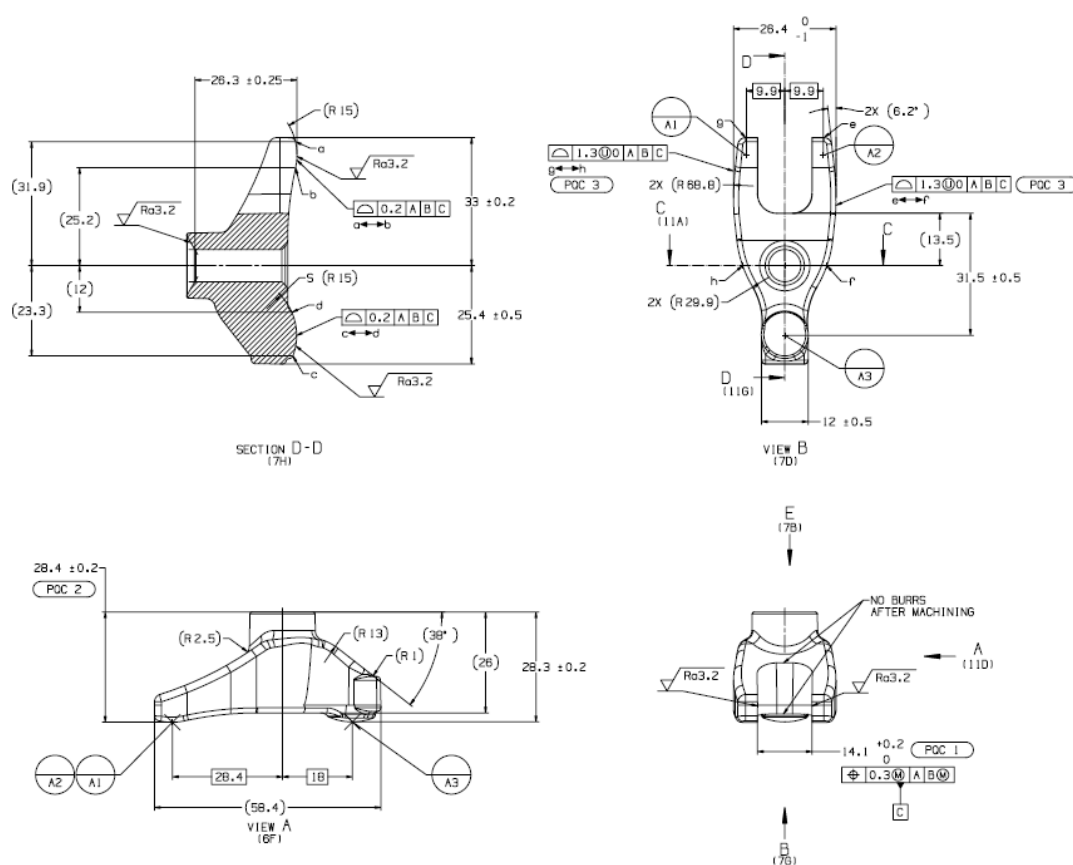
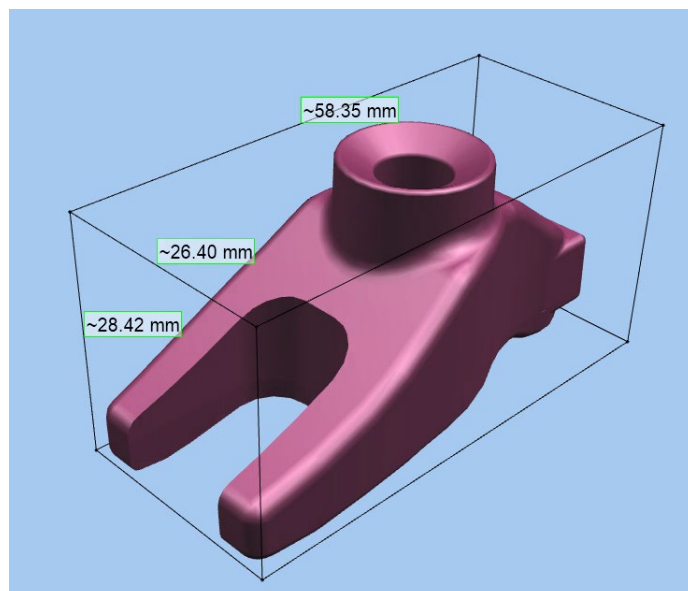
Pleito de Inclusão de Ex-Tarifário

Número de Controle SDIC	NCM	Sugestão de descrição do ex-Tarifário (item II – c. da Ficha Técnica – Excel)
F235-24I	8409.99.99	Suporte de fixação do bico injetor de combustível direto, manufaturado em liga de aço cromo-molibdênio (42CrMo4) pelo processo de forjamento, com tratamento térmico de têmpera e revenido, de dureza entre 350 e 410 HV10; com dimensões aproximadas de 26 x 28 x 58 mm; dotado de furo passante de diâmetro 8,3 mm (+0,3/ -0 mm) com perpendicularidade aproximada de 0,3 mm; com chanfro usinado para alojamento do bico; com superfícies com rugosidade superficial igual ou inferior a 3,2 microns; com a função de prender o injetor de combustível no motor, próprio para veículos automotivos.

1. Especificações técnicas detalhadas da autopeça:

- **Material:**
 - Aço cromo-molibdênio (EN 10083-3 - 42CrMo4).
- **Processo de fabricação:**
 - Forjamento e usinagem.
- **Tratamento térmico:**
 - Têmpera e revenido;
 - Dureza: entre 350 e 410 HV10.
- **Dimensões e massa:**
 - Comprimento: 58,4 mm;
 - Altura: 28,4 mm;
 - Largura: 26,4 mm;
 - Massa aproximada: 0,1075 kg
 - Diâmetro furo passante: 8,3 mm (+0,3 / -0 mm);
 - Perpendicularidade do furo passante: 0,3 mm;
 - Acabamento faces de contato: RA 3,2.

2. Imagens da autopeça importada e/ou desenho esquemático:



3. Aplicação do item importado:

Para veículos de passeio ou para veículos comerciais leves.

4. Função do item importado no produto fabricado pela empresa pleiteante do ex-tarifário:

Prende o injetor de combustível direto no motor, garantindo que ele fique corretamente posicionado e vedado.